

BioFach 2011

Aussteller/Exhibitor:
APEDA

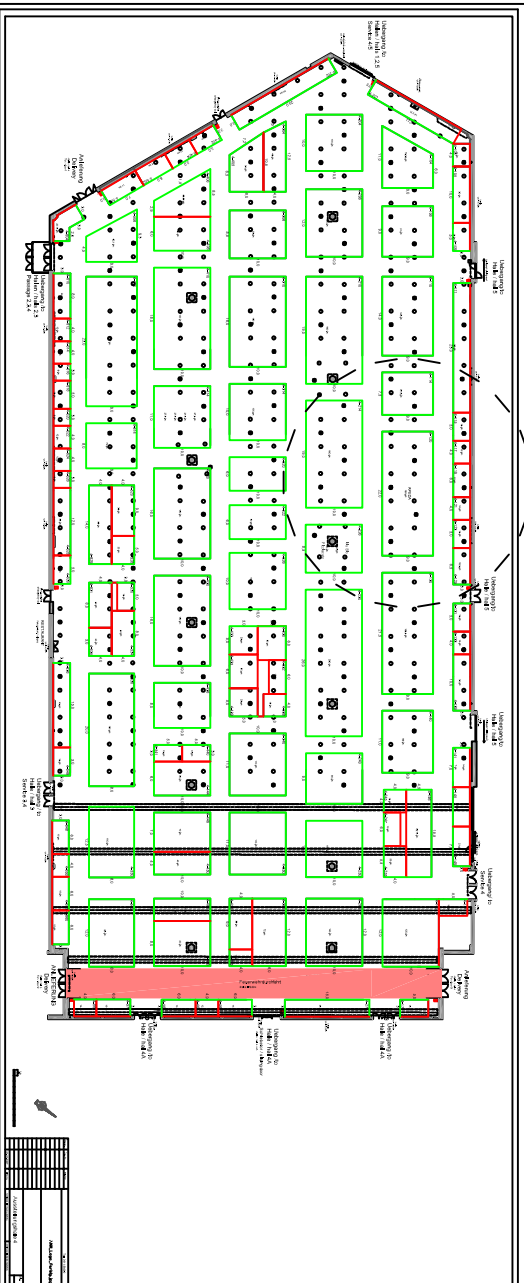
Regi-Nr.: 229173
Halle/Hall: 4
Stand/Stand: 4-120

Breite/Front: 22 m
Tiefe/Depth: 9 m

Hallenlegende/hall legend:
siehe/see Service-CD /
Online-Service-Center

Maßstab/Scale: 1:7

Stand: 29.10.2010
Änderungen vorbehalten
Subject to change.



Uebergang/to Halle / hall 5

BioFach 2011

Aussteller/Exhibitor:
APEDA

Regi-Nr.: 229173

Halle/Hall: 4

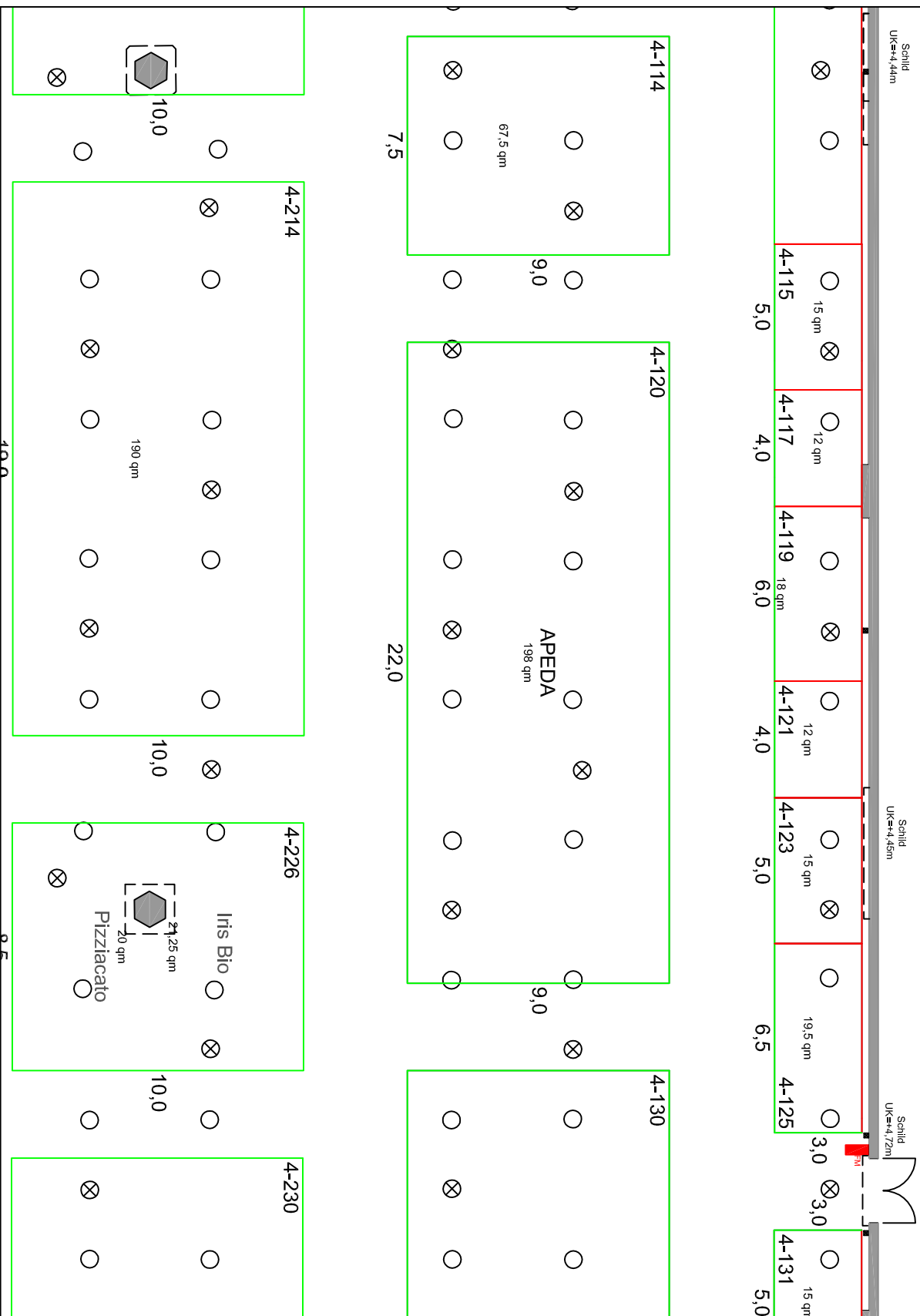
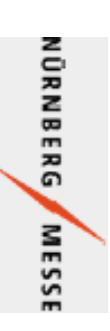
Stand/Stand: 4-120

Breite/Front: 22 m
Tiefe/Depth: 9 m

Hallenlegende/hall legend:
siehe/see Service-CD /
Online-Service-Center

Maßstab/Scale: 1:200

Stand: 29.10.2010
Änderungen vorbehalten
Subject to change.



BioFach 2011

Aussteller/Exhibitor:
APEDA

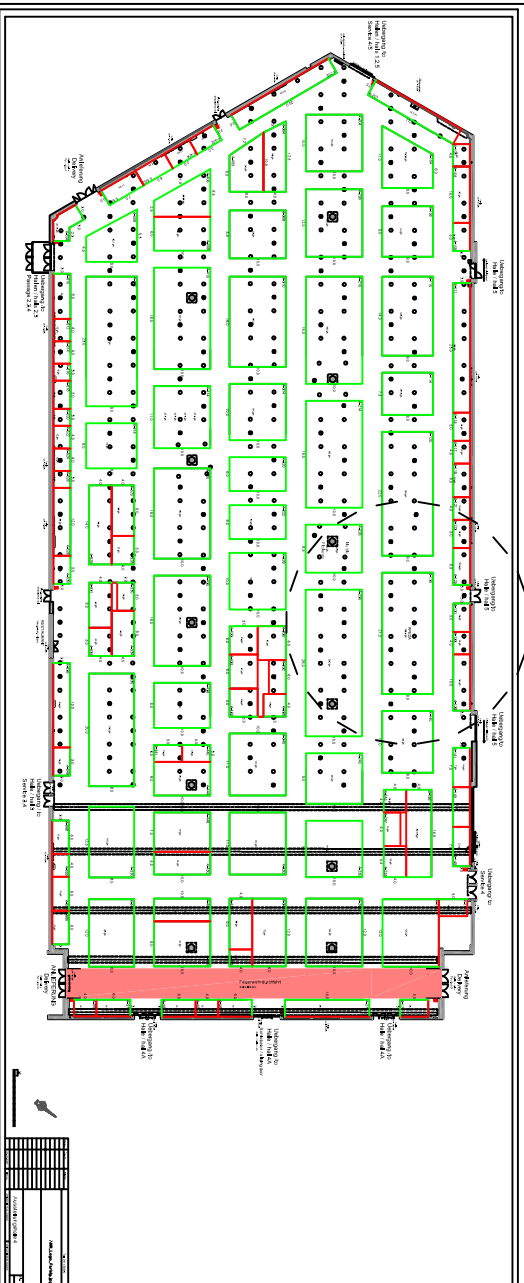
Regi-Nr.: 229176

Halle/Hall: 4

Stand/Stand: 4-130

Breite/Front: 21,5 m

Tiefe/Depth: 9 m



Hallenlegende/hall legend:
siehe/see Service-CD /
Online-Service-Center

Maßstab/Scale: 1:7

Stand: 29.10.2010
Änderungen vorbehalten
Subject to change.

NÜRNBERG MESSE

Uebergang/to Halle / hall 5

Uebergang/to Halle / hall 5

BioFach 2011

Aussteller/Exhibitor:
APEDA

Regi-Nr.: 229176

Halle/Hall: 4

Stand/Stand: 4-130

Breite/Front: 21,5 m
Tiefe/Depth: 9 m

Hallenlegende/hall legend:
siehe/see Service-CD /
Online-Service-Center

Maßstab/Scale: 1:200

Stand: 29.10.2010
Änderungen vorbehalten
Subject to change.

